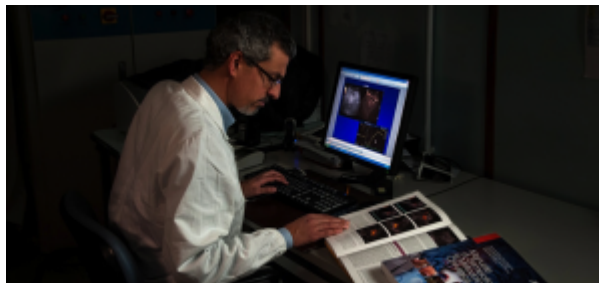


# Attività Clinica

L'attività clinica si svolge presso il reparto di **Chirurgia Generale Universitaria** dell'**Ospedale di Cisanello a Pisa** (Azienda Ospedaliero Universitaria Pisana, [www.ao-pisa.toscana.it](http://www.ao-pisa.toscana.it)), dove sono responsabile della corsia e delle sale operatorie.

Gli interventi chirurgici a Cisanello, vengono eseguiti nei giorni Lunedì, Mercoledì e Venerdì per la chirurgia laparoscopica e tradizionale, mentre per la chirurgia robotica i giorni possono variare tra il martedì, il giovedì' o il venerdì, a seconda dalle sedute che mensilmente vengono assegnate dal Centro multidisciplinare di Chirurgia Robotica.

**Visite chirurgiche ed ecografie.** Per chi avesse bisogno di una valutazione clinica, consulenza chirurgica o ecografia, è possibile prendere un appuntamento presso l'ambulatorio di visite chirurgiche e di ecografia diagnostica ed interventistica che svolgo settimanalmente il martedì pomeriggio, il giovedì pomeriggio o il sabato mattina presso l'Edificio 29 a Cisanello



Essendo un chirurgo-ecografista non separo mai le due professionalità, per cui capiterà spesso che, durante una visita chirurgica, possa ritenere di eseguire un'ecografia a completamento (come parte integrante della visita), o viceversa che possa dare consigli clinici o indicazioni chirurgiche se, nel corso di una ecografia diagnostica, rilevassi una patologia.

Le ecografie diagnostiche sono di tutti i tipi, dalle ecografie di capo e collo (compreso tiroide), alle mammelle, scroto e testicolo, stazioni linfonodali, torace ed addome con

o senza color Doppler, prostatiche endorettali e transrettali in genere.

**Biopsie di organi superficiali e profondi.** Chi avesse necessità di eseguire biopsie eco guidate, è necessario che prenda appuntamento per una ecografia diagnostica preliminare, al fine di valutare l'indicazione e pianificare i dettagli della biopsia.

Per chi volesse avere un consiglio o una valutazione preliminare chirurgica è anche possibile compilare l'apposito form su questo sito e nei limiti dei tanti impegni che ho, cercherò di dare risposta il prima possibile via e-mail. Preme sottolineare come una valutazione su sola documentazione clinica inviata, senza visitare il malato, ha molte limitazioni e non può essere considerata in alcun modo sostitutiva di una consulenza chirurgica. Infatti molti interventi di chirurgia oncologica maggiore vanno, oltre che concordati in approccio multidisciplinare con l'oncologo e radioterapista, anche decisi non solo su una diagnostica di immagini (tipo la TC o la RMN), ma rendendosi conto in prima persona delle condizioni generali del paziente, per capire se può o meno, essere proposto un tipo di intervento.

**Interventi con ricovero ospedaliero istituzionale.** Una volta stabilito un programma di accertamenti e di trattamento, in genere la documentazione viene affidata all'ambulatorio di preospedalizzazione del nostro reparto, fornendo le indicazioni sul da farsi; lì il paziente viene inserito in lista di attesa per l'operazione da svolgere presso il reparto a Cisanello e tutti gli accertamenti richiesti vengono coordinati fino alla valutazione anestesiologicala. Il ricovero, se necessario, viene in genere eseguito solamente il giorno precedente o il giorno stesso dell'intervento chirurgico.

In alcuni casi se le condizioni cliniche non consigliano una valutazione ambulatoriale preoperatoria, può essere proposto direttamente un ricovero.

**Interventi in regime libero-professionale.** Per chi volesse invece scegliere un percorso libero-professionale, gli interventi vengono svolti sempre presso l'Ospedale di Cisanello (regime intramoenia), dove al paziente verrà assegnata una camera dedicata con servizi. In questo caso il paziente che esprima questa preferenza può chiederlo direttamente al momento della visita o successivamente e nel caso verrà attivato il percorso alternativo. Prerogative dell'intervento in libera professione sono: il rapporto personalizzato con il chirurgo che viene scelto, che garantisce l'esecuzione dell'intervento come primo operatore (cosa che non può essere garantita in regime istituzionale), il reclutamento di tutta l'equipe e quindi la possibilità di scegliere e concordare più agevolmente il momento in cui svolgere l'intervento ed il confort alberghiero durante il ricovero.